

インターネットの設定を始められる前に

① LANコンセント設置物件の場合

お部屋に設置されたLANコンセントとお使いのパソコンとをLANケーブルでつないでいただくだけでインターネットに接続できます。

1.ご準備いただくもの

パソコン



LANケーブル
カテゴリ5e～6推奨

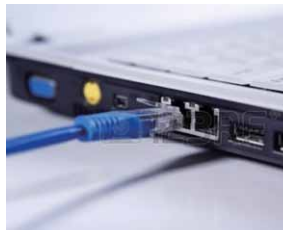


2.お部屋のLANコンセントに差し込みます

爪の向きを確認してから、差し込み口にカチッと音がするまで差し込んで下さい。



3.パソコンに差し込みます



爪の向きを確認してから、差し込み口にカチッと音がするまで差し込んで下さい。

接続完了後、Webブラウザ(Internet Explorer)等を立ちあげてみましょう。



無線LANルーターをご利用の場合 ※ご入居者様でご用意していただいた機器

無線LANルーターを利用してインターネットをされる方は、ルーターの側面等にあるスイッチをブリッジモードまたはアクセスポイント(AP)モードにしてご利用下さい。(ルーター機能をOFF)

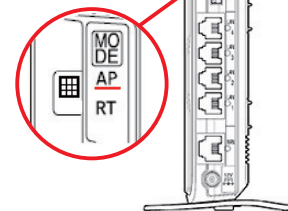


例

ルーター機能のスイッチをOFFにして下さい



AP/RTで表示されているルーターも場合は、AP(アクセスポイントモード)を選択してください



② 壁面埋込型Wi-Fiルーター設置物件の場合

壁面に埋め込み形状のWi-Fiルーターになります。
無線LAN内蔵(もしくは無線子機を接続した)のパソコン・スマートフォン・タブレット・ゲーム機が部屋中どこでもインターネットに接続することができます。
また、LANポートも搭載しておりますので、有線LANでのインターネット接続も可能です。



インターネットに接続できないときは

いずれの方法でもインターネットに接続ができない場合は、ご利用のOSをご確認の上、次ページ以降の設定手順をお試しください。

メールアドレスを取得しよう

ブロードコアは無料でメールアドレス(1アカウント)をご利用いただけます。

メールアドレスのご利用を希望される方は、別途お申込みが必要となりますので、弊社サポートフリーダイヤル **0120-969-568** もしくは、ホームページ <http://broad-core.jp/> よりお申込みください。

